



プリント・刺繍工房  
だるま屋

記入日

年

月

日

No.

【注文書】オリジナル刺繍  
オーダーシート

TEL  
FAX

0942-35-6300

年中無休24時間営業

刺繍工房だるま屋 〒830-0027 福岡県久留米市長門石5丁目5-21  
携帯番号/080-1879-6678 MAIL/AZ.sho-go\_tk.us@softbank.ne.jp

お客様記入欄 ※こちらに記載の項目を全てご記入ください

名前	フリガナ	納期 希望日	年	月	日
住所	〒 -				
電話番号			メール アドレス		

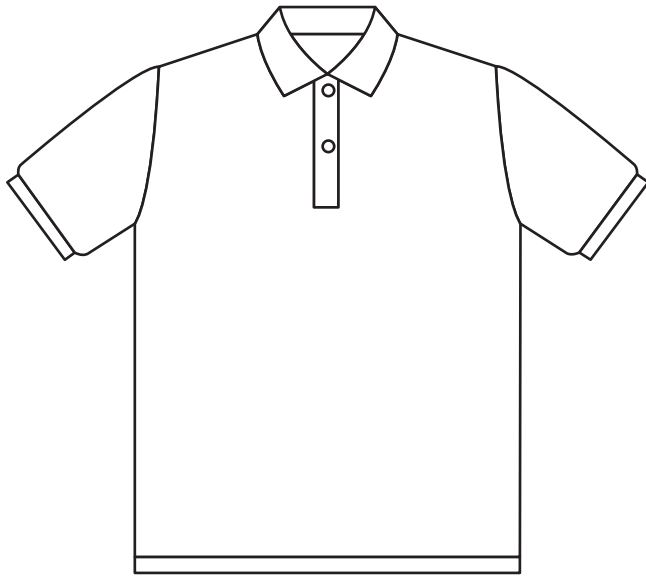
ご希望のデザインをこちらに書いて下さい。

素材色：【

】 サイズ：【

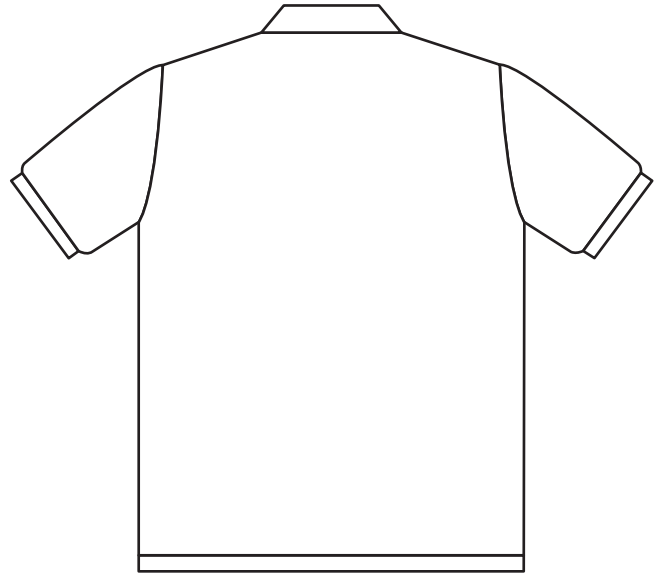
】

「前面」



「背面」

「背面」



お支払い方法  
いずれかを○で囲って下さい

現金書留

銀行振り込み

分割払い

NP後払い

店頭払い

■備考欄

金額

発送

年

月

日

納期

年

月

日